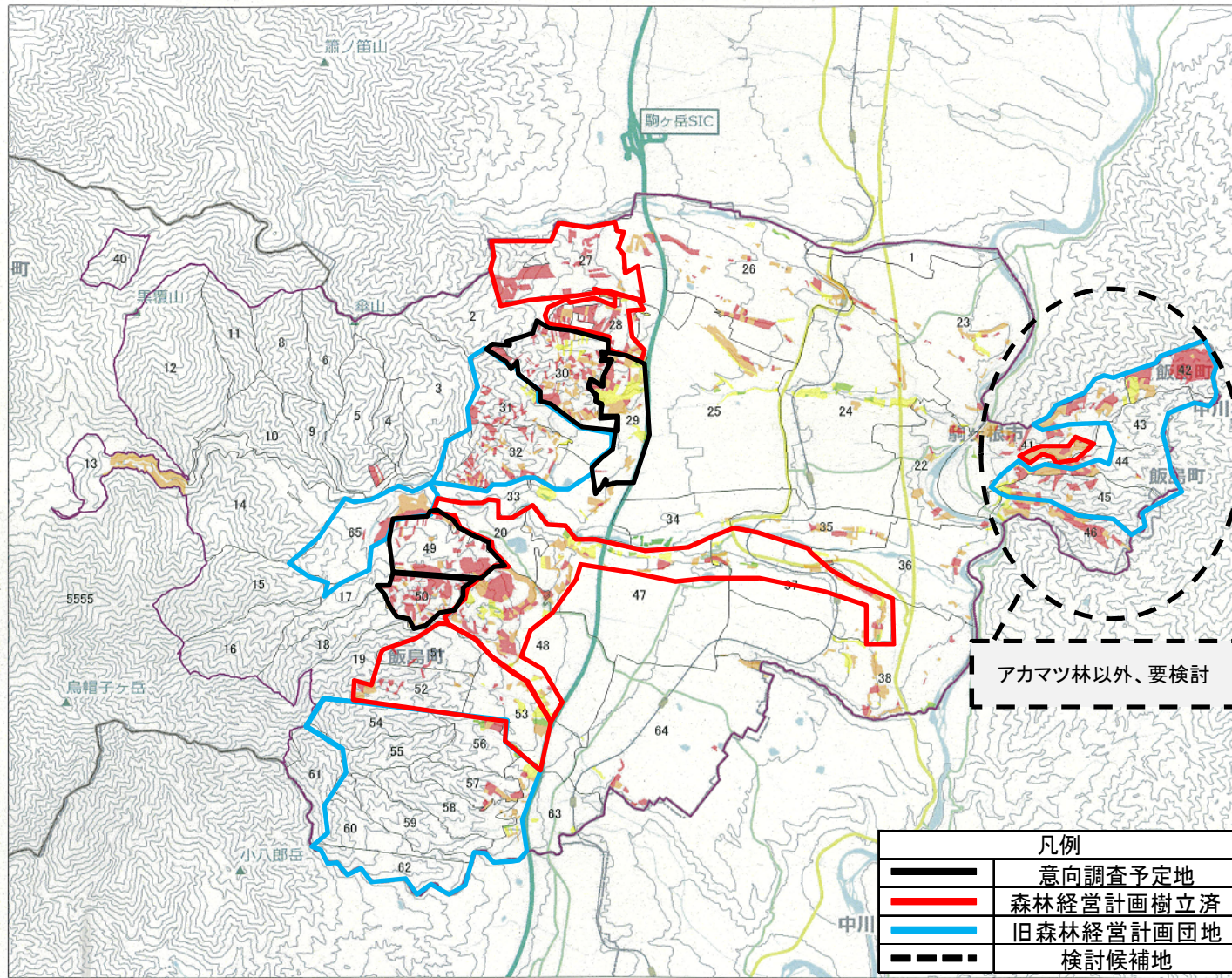


森林経営管理法に基づく意向調査実施予定箇所



飯島町



- 凡例
- 市町村境
 - 民有林範囲
 - 林班境
 - 森林総合評価(施業番号)
 - A: 73.7-78.5 (最高スコア) 高
 - B: 68.9-73.7未満
 - C: 64.1-68.9未満
 - D: 59.3-64.1未満
 - E: 54.5-59.3未満 低

凡例	
	意向調査予定地
	森林経営計画樹立済
	旧森林経営計画団地
	検討候補地

アカマツ林以外、要検討

1:20,000 0 2,000 m

森林経営評価と森林防災・減災・生活環境評価の合計スコア(点数)を5分級に表示