

子育て世代のお母さんの就労に関するアンケート調査 調査結果

飯島町役場 産業振興課

「レディースファーム」の施策研究のため、小学校・保育園の保護者を対象にアンケート調査を実施しました。

調査対象：町内の保育園・小学校の保護者

調査期間：令和4年9月7日～9月30日

回答方法：アンケート用紙又はWEB回答（ながの電子申請）

*** 回答結果 ***

1 回答者の状況

①こどもの人数

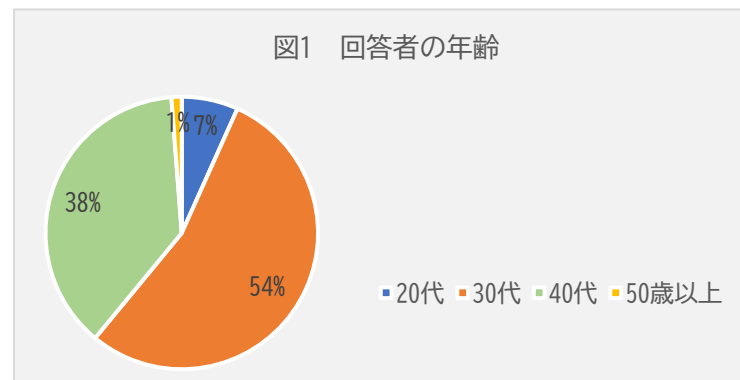
	1人	2人	3人	4人	5人	計
回答数	38	76	41	9	1	165
割合%	23.0	46.1	24.8	5.5	0.6	100

②1番下のこどもの年齢

	0歳	1歳	2歳	3歳	4歳	5歳	6歳	7歳	8歳	9歳	10歳	11歳	12歳	計
回答数	13	10	20	25	16	11	11	19	9	9	12	6	3	164
割合%	7.9	6.1	12.2	15.2	9.8	6.7	6.7	11.6	5.5	5.5	7.3	3.7	1.8	100

③回答者の年齢（図1）

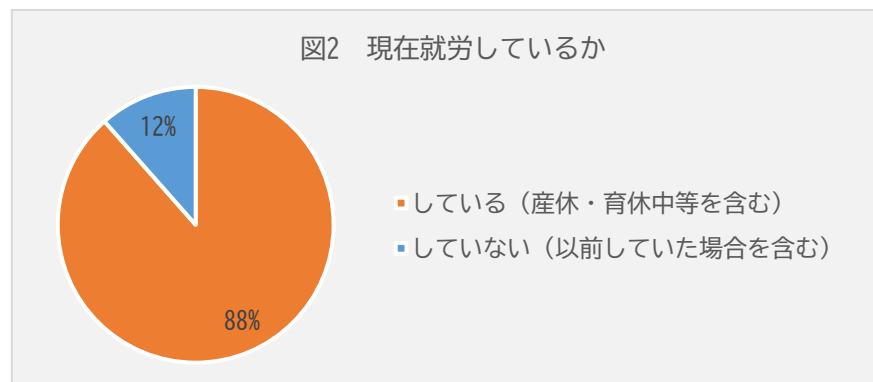
	20代	30代	40代	50歳以上	計
回答数	11	89	62	2	164
割合%	6.7	54.3	37.8	1.2	100



2 現在の就労状況

①現在就労しているか（図2）

	している （産休・ 育休中等 を含む）	していない （以前して いた場合を 含む）	計
回答数	146	19	165
割合%	88.5	11.5	100



②現在の就労形態

	フルタイム	パート・ アルバイト	自営業	産休・育 休中	計
回答数	62	63	15	6	146
割合%	42.5	43.2	10.3	4.1	100

③週あたりの平均就労日数

	1日	2日	3日	4日	5日	6日	7日	計
回答数	0	2	3	11	115	14	1	146
割合%	0.0	1.4	2.1	7.5	78.8	9.6	0.7	100

④1日あたりの平均就労時間

	3時間未満	4時間	5時間	6時間	7時間	8時間	9時間以上	計
回答数	2	10	25	30	21	45	12	145
割合%	1.4	6.9	17.2	20.7	14.5	31.0	8.3	100

⑤出勤時の出発時刻

	5時以前	6時	7時	8時	9時	10時以降	計
回答数	3	1	29	87	20	2	142
割合%	2.1	0.7	20.4	61.3	14.1	1.4	100

⑥平均的な帰宅時間

	12時以前	13時	14時	15時	16時	17時	18時	19時以降	計
回答数	3	1	3	16	33	27	41	18	142
割合%	2.1	0.7	2.1	11.3	23.2	19.0	28.9	12.7	100

3 現在就労していない方への聞き取り

①現在就労していない理由

	育児に専念したい	妊娠出産により仕事を継続できなかった	特に理由はない	その他	計
回答数	11	4	1	2	18
割合%	61.1	22.2	5.6	11.1	100

②今後の就労についての考え（図3）

	1年以内にフルタイムで働きたい	1年以内にパート・アルバイトで働きたい	時期は未定だがいつか働きたい	就労は考えていない	計
回答数	0	6	11	2	19
割合%	0.0	31.6	57.9	10.5	100

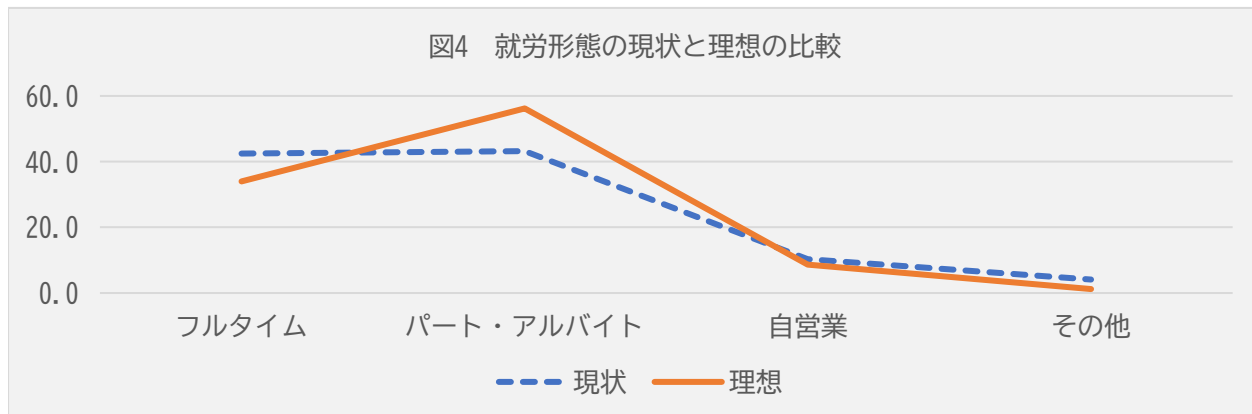
図3 今後の就労についての考え



4 就労についての理想

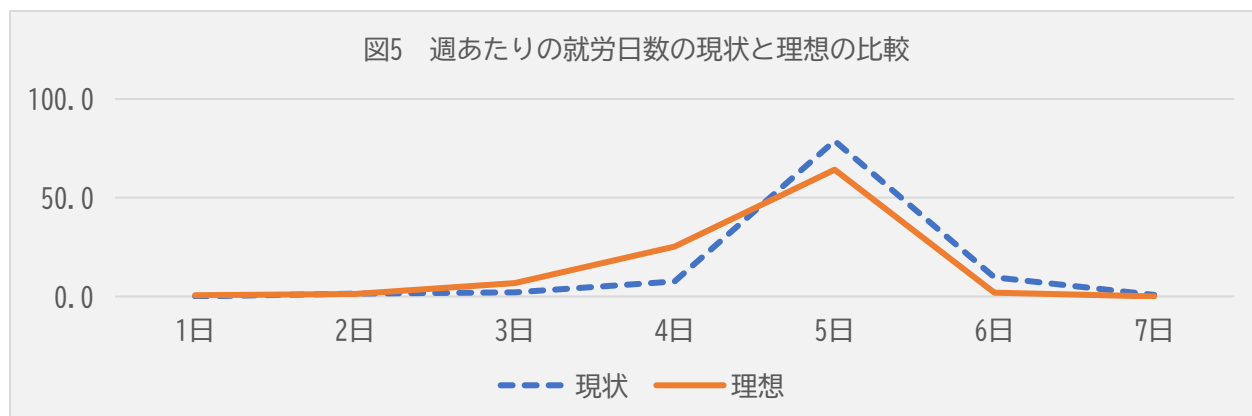
①理想と考える就労形態 (図4)

	フルタイム	パート・アルバイト	自営業	その他	計
回答数	55	91	14	2	162
割合%	34.0	56.2	8.6	1.2	100



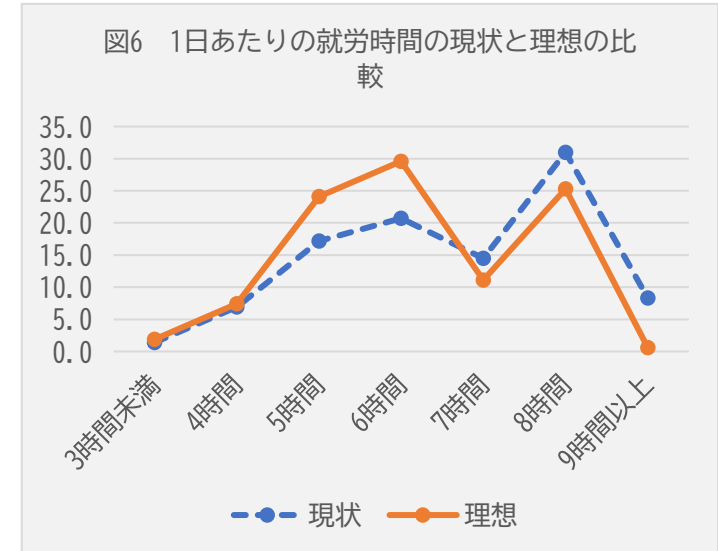
②理想的な週あたりの就労日数 (図5)

	1日	2日	3日	4日	5日	6日	7日	計
回答数	1	2	11	41	104	3	0	162
割合%	0.6	1.2	6.8	25.3	64.2	1.9	0.0	100



③理想的な1日あたりの就労時間（図6）

	3時間未満	4時間	5時間	6時間	7時間	8時間	9時間以上	計
回答数	3	12	39	48	18	41	1	162
割合%	1.9	7.4	24.1	29.6	11.1	25.3	0.6	100

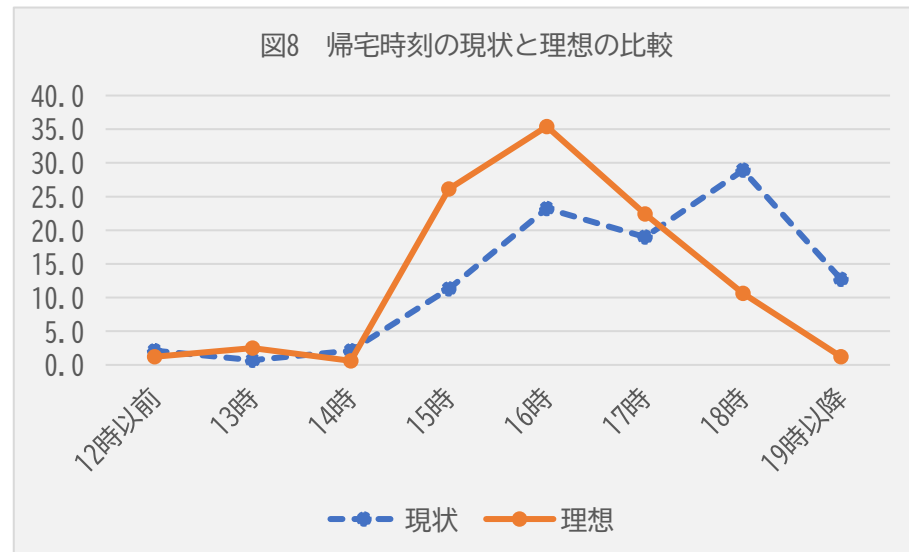
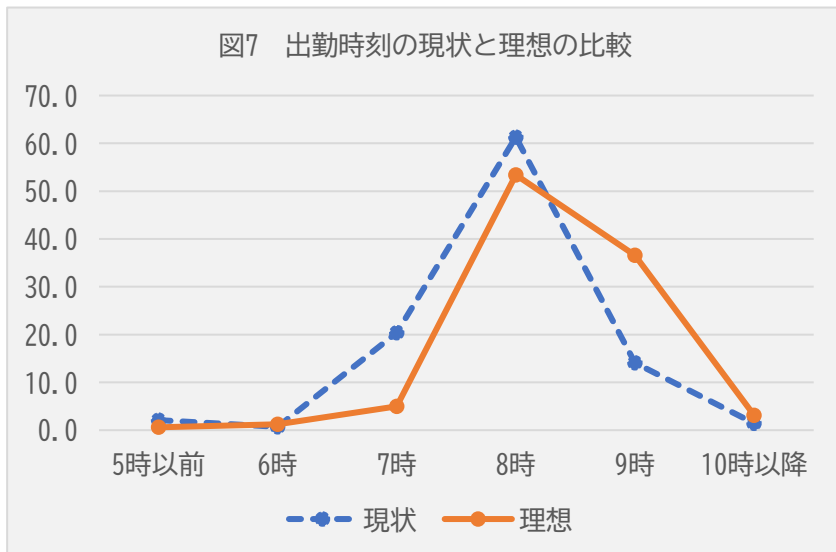


④理想的な出勤時の出発時刻（図7）

	5時以前	6時	7時	8時	9時	10時以降	計
回答数	1	2	8	86	59	5	161
割合%	0.6	1.2	5.0	53.4	36.6	3.1	100

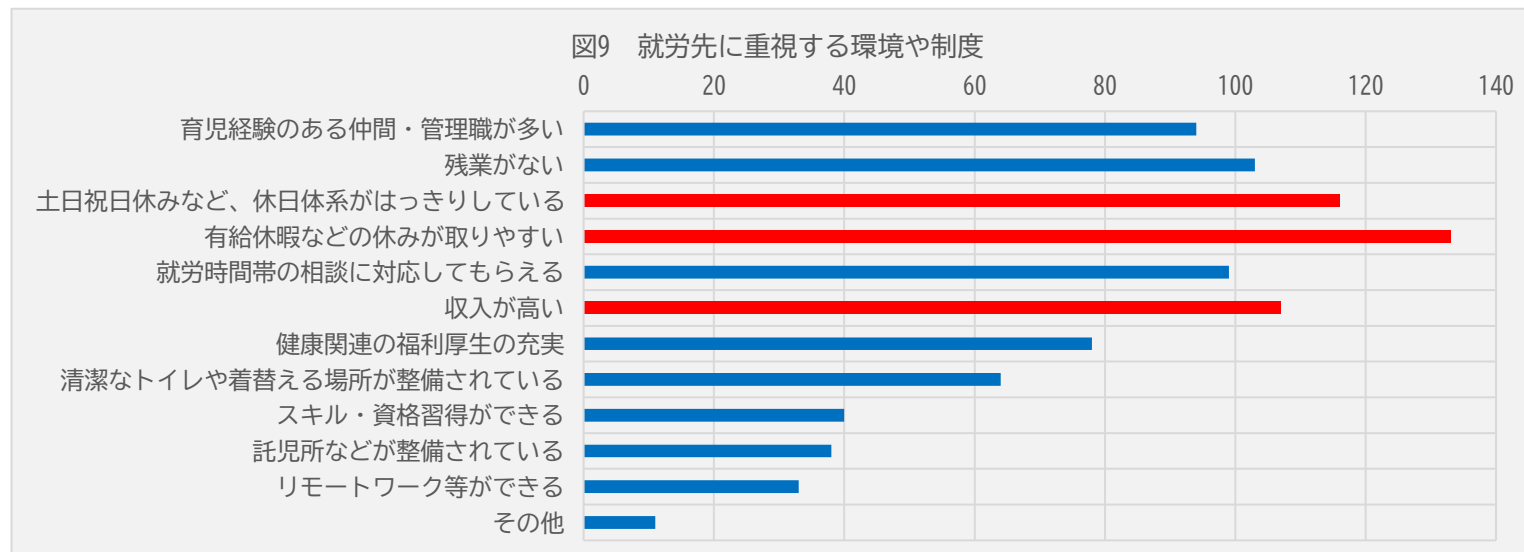
⑤理想的な帰宅時間（図8）

	12時以前	13時	14時	15時	16時	17時	18時	19時以降	計
回答数	2	4	1	42	57	36	17	2	161
割合%	1.2	2.5	0.6	26.1	35.4	22.4	10.6	1.2	100



⑥就労先に重視する環境や制度（図9）

※複数回答



数値

	育児経験のある仲間・管理職が多い	残業がない	土日祝日休みなど、休日体系がはっきりしている	有給休暇などの休みが取りやすい	就労時間帯の相談に対応してもらえる	収入が高い	健康関連の福利厚生の充実	清潔なトイレや着替える場所が整備されている	スキル・資格習得ができる	託児所などが整備されている	リモートワーク等ができる	その他
回答数	94	103	116	133	99	107	78	64	40	38	33	11
順位	6	4	2	1	5	3	7	8	9	10	11	12

その他の内容（要約）

- ・急病や体調不良による勤務変更への対応 5票
- ・子どもと一緒に出勤し同じ空間で過ごせる
- ・食堂の整備
- ・突然の学校の予定などへの対応
- ・子育てに対する理解
- ・人間関係
- ・通勤費支給
- ・保育園への具体的要望（直接保育園担当部署へ伝えます。）

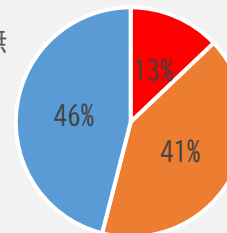
5 農業への興味やイメージ調査

①農業への興味や関心の有無

	現在農業 に関わっ ている	興味・関 心がある	関心はな い	計
回答数	21	67	75	163
割合%	12.9	41.1	46.0	100

図10 農業への興味や関心の有無

- 現在農業に関わっている
- 興味・関心がある
- 関心はない



②「農業で働く」ことについての、各テーマにするイメージ（図11）

ア 自然の中で働ける

	そう思う	ややそう 思う	どちらとも 言えない	あまりそう 思わない	そう思わ ない	計
回答数	75	47	18	15	7	162
割合%	46.3	29.0	11.1	9.3	4.3	100

イ 自分や家族で育てた農産物なら安心

	そう思う	ややそう 思う	どちらとも 言えない	あまりそう 思わない	そう思わ ない	計
回答数	86	38	25	7	6	162
割合%	53.1	23.5	15.4	4.3	3.7	100

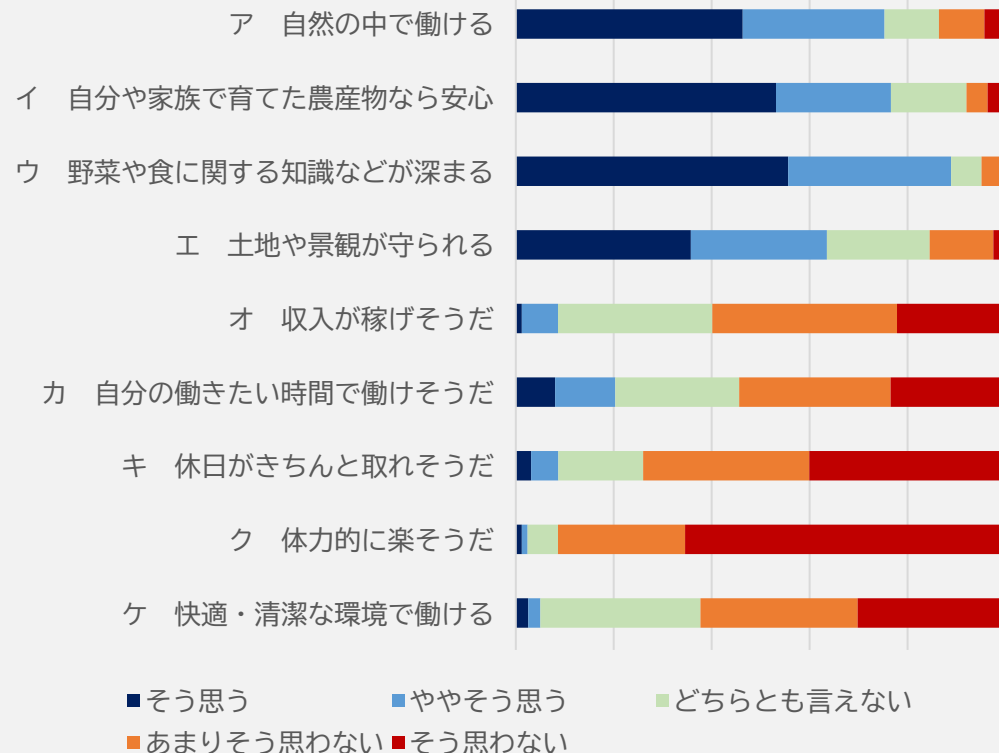
ウ 野菜や食に関する知識などが深まる

	そう思う	ややそう 思う	どちらとも 言えない	あまりそう 思わない	そう思わ ない	計
回答数	90	54	10	7	1	162
割合%	55.6	33.3	6.2	4.3	0.6	100

エ 土地や景観が守られる

	そう思う	ややそう 思う	どちらとも 言えない	あまりそう 思わない	そう思わ ない	計
回答数	58	45	34	21	4	162
割合%	35.8	27.8	21.0	13.0	2.5	100

図11 農業で働くことに対するイメージ



オ 収入が稼げそうだ

	そう思う	ややそう 思う	どちらとも 言えない	あまりそう 思わない	そう思わ ない	計
回答数	2	12	51	61	36	162
割合%	1.2	7.4	31.5	37.7	22.2	100

カ 自分の働きたい時間で働けそうだ

	そう思う	ややそう 思う	どちらとも 言えない	あまりそう 思わない	そう思わ ない	計
回答数	13	20	41	50	38	162
割合%	8.0	12.3	25.3	30.9	23.5	100

キ 休日がきちんと取れそうだ

	そう思う	ややそう 思う	どちらとも 言えない	あまりそう 思わない	そう思わ ない	計
回答数	5	9	28	55	65	162
割合%	3.1	5.6	17.3	34.0	40.1	100

ク 体力的に楽そうだ

	そう思う	ややそう 思う	どちらとも 言えない	あまりそう 思わない	そう思わ ない	計
回答数	2	2	10	42	106	162
割合%	1.2	1.2	6.2	25.9	65.4	100

ケ 快適・清潔な環境で働ける

	そう思う	ややそう 思う	どちらとも 言えない	あまりそう 思わない	そう思わ ない	計
回答数	4	4	53	52	49	162
割合%	2.5	2.5	32.7	32.1	30.2	100

③自由記述（農業や農産物に関して知りたい事等）

上の エ の土地を管理していることに対して、もっと評価して頂き、収入につながる制度があると嬉しい。年々鳥獣による被害が増している。つかまえたり、駆除したりすることへの関心が世間に広がってほしい。クマが出たと放送があっても「コワイね」で終わっている。子どもが襲われてからでは遅い。

畑や田んぼがあるが、仕事・商売として始めるにはどうしたらいいかわからない。

さつまいもは給食でもとても人気がある様で、スイーツなども多くテレビで紹介されている。栗と同様、町の特産品にしてはどうかと（さつまいもスイーツが食べられる店が近場がないので）

農業できちんと収入が入るのか。実際（実家で他県ですが）米農家だが若い人にはすすめたくない。収入にならなすぎると言っているの。今の職場はなかなか休みがとりにくく、休日がきちんととれるパートの農業があればぜひやりたい！が求人をあまり見た事がない。

農業体験をしたい（子どもと一緒に）と思っているが、イベント等の情報が入らない。JA主催以外で行っているところはありますか。無農薬の農家さんの情報が欲しいです。

農業のゴールとは？国内原料自給率100%

町の景観を守るためにも、余っている土地や農地を簡単に貸したり売ったり出来るシステムがあるといいなと思う。

維持費や収益、必要経費額等お金に関する情報

土地があるので企業したい気持ちがあるが、農業の知識が無いので不安があり、実行できない。

飯島町で町の環境を生かした自然農やオーガニック栽培を学べる勉強会や体験会があればぜひ参加したい

素人でも、これから始められて、ゆくゆくは生活できるくらいの収入が見込めるかを知りたい。具体的な始め方も知りたい。もしできるのなら、自分の子どもたちの将来の仕事として考えたい。

農業を仕事にしようとは思いません。

地元でどれぐらいの作物が生産されて、全国または地元で消費されているのか。以前なめこの工場見学をさせていただいて、全国へ出荷されていると聞いて、驚きと嬉しさがありました。

人手不足というわりに、求人情報を目にしな。条件の合う場所があれば、今からでも携わってみたいと思う。

キツイ、キタナイ、クルシイ（収入が低く苦しい）の3Kのイメージ。農家さんにお嫁にいくと家族という名の無賃労働をさせられ能力を搾取されるイメージ。

一年通して仕事があるのか。忙しい時と暇な時期があるのではないか。

とても関心のある職種なのでアンケート嬉しく思いました。今もアプリなどであるかもしれませんが、隙間時間を利用した繁忙期の人材マッチングなど、県や市町村が提供しているものはありますか？質問の趣旨と違った回答でしたらすみません。

仕事上農家のかたと関わりますが、自己管理がしっかりできる人「生活、お金など」でないと難しいと感じています。

野菜の育てかた、注意することなどは、色々知りたい。

せっかく作っても必要経費の方がかかり、収入になかなか結び付かない。自分で作った野菜で子供を育てられることは理想だが、実際、休みがなくなかなか世話をすることができない。また、農業の収入で今の子育てはやっていけない。

ママさん達にも農業の就労斡旋を知る機会が欲しい

最近、お仕事を辞めて初めて農家さんのお手伝いをさせていただいています。良いご縁があってその農家さんへお手伝いさせて頂いていますが、きつともっと人手がほしい農家さんがいるのかも知りませんが農家さんの求人とかってどこかで見る事ができるのかなあとちょっと思った事がありました。

学童保育の充実に関する具体的意見（担当部署へ直接伝えます。）

学校に関する具体的意見（担当部署へ直接伝えます。）

商業施設誘致に関する具体的意見（担当部署へ直接伝えます。）