

飯島町橋梁長寿命化修繕計画

【令和 5 年版】

令和 5 年 3 月



飯島町役場 建設水道課

1. 長寿命化修繕計画の目的

1.1 背景

1 長寿命化計画の改訂

飯島町橋梁長寿命化修繕計画は、予防保全型維持管理を基本に道路橋の安全およびライフサイクルコスト縮減を踏まえ、平成 24 年 12 月に策定されました。その後、平成 26 年度から 30 年度までに実施された道路橋定期点検結果を用いて、令和元年に計画の見直しを行いました。

今回の令和 5 年版は、新技術の活用や橋の集約化や撤去について検討し、見直しを行いました。

2 飯島町が抱える課題

飯島町が管理する橋梁は、令和 5 年 3 月現在で 127 橋あります。このうち、建設後 50 年を経過する橋梁は、全体の 24% を占めており、20 年後の令和 24 年には、90% 程度に増加します。

これらの高齢化が進む橋梁群に対して、従来の対症療法的な維持管理を続けた場合、橋梁の修繕・架け替えに要する費用の増大が懸念されます。

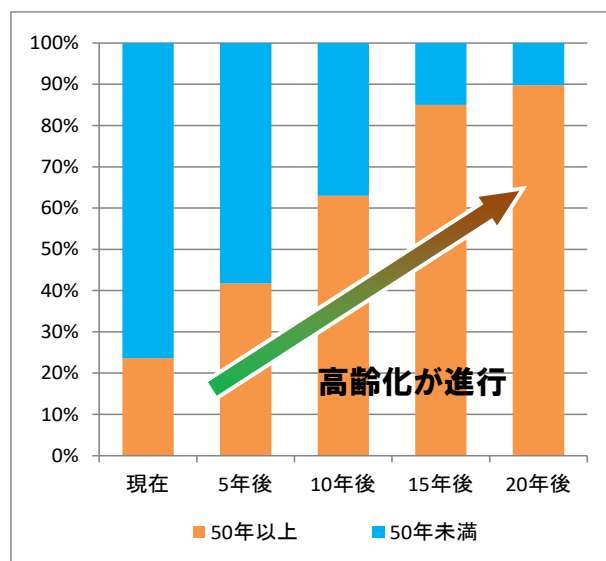


図 1.2 橋梁の経過年の推移

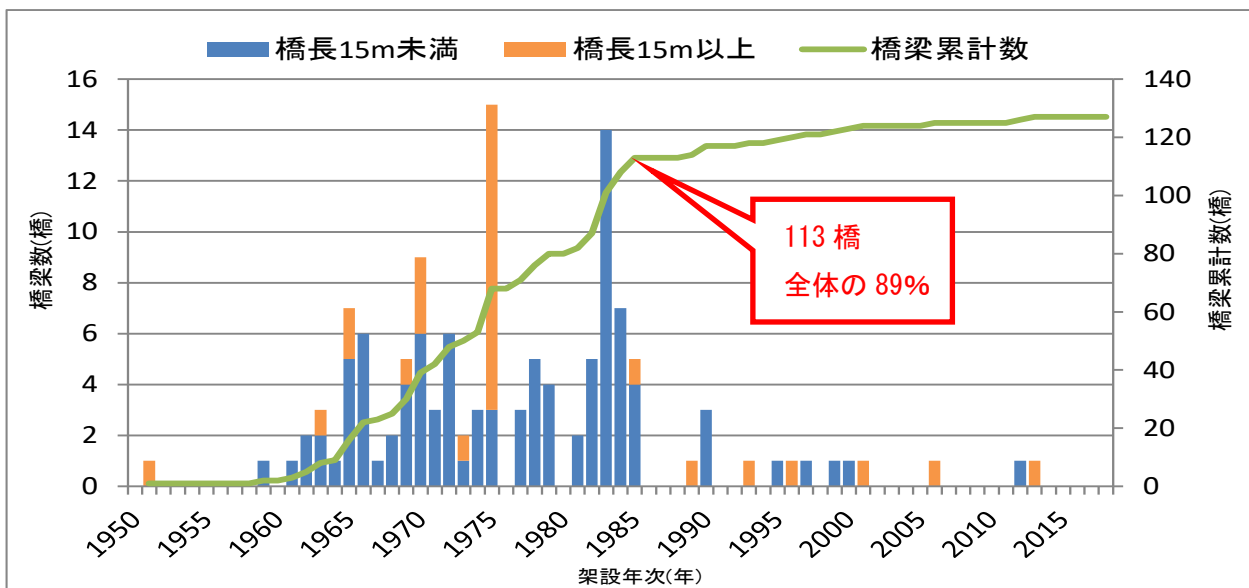


図 1.1 橋梁の架設年

1.2 目的

このような背景から、より計画的な橋梁の維持管理を行い、限られた財源の中で効率的に橋梁を維持していくための取り組みが不可欠となります。

コスト削減のためには、従来の対症療法型から、“損傷が大きくなる前に予防的な対策を行う”予防保全型へ転換を図り、橋梁の寿命を延ばす必要があります。

そこで、将来的な財政負担の低減および道路交通の安全性の確保を図るために、令和14年までの10年間で計画期間として橋梁長寿命化修繕計画を策定しました。

2. 長寿命化計画の対象橋梁

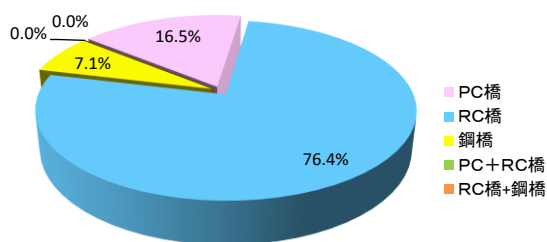
2.1 対象橋梁

飯島町が管理する橋梁は、令和5年3月現在127橋あります。このうち、橋種はRC橋が76%、橋長は15m以下の橋が78%、構造形式は床版橋が71%となっています。このため、小規模で単純な構造の橋梁を多く管理しています。

一方で、100mを超える長大橋は2橋、道路や鉄道を跨ぐ跨道（線）橋も17橋あり、より計画的に長寿命化の取り組みを行っていく必要があります。

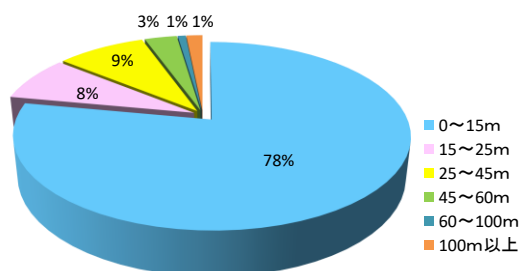
2.2 対象橋梁の種別

1 橋種別橋梁数及び橋種別比率



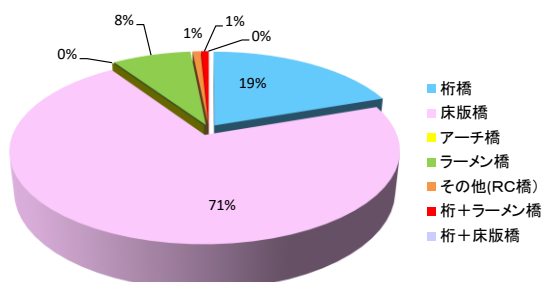
橋梁種別	橋梁数(橋)	比率 (%)
PC橋	21	16.5%
RC橋	97	76.4%
鋼橋	9	7.1%
PC+RC橋	0	0.0%
RC橋+鋼橋	0	0.0%
合計	127	100.0%

2 橋長別橋梁数及び橋長別比率



橋長区分	橋梁数(橋)	比率 (%)
0~15m	99	78%
15~25m	10	8%
25~45m	11	9%
45~60m	4	3%
60~100m	1	1%
100m以上	2	2%
合計	127	100%

3 構造別橋梁数及び構造別比率



構造形式	橋梁数(橋)	比率 (%)
桁橋	25	20%
床版橋	90	71%
アーチ橋	0	0%
ラーメン橋	10	8%
その他(RC橋)	1	1%
桁+ラーメン橋	1	1%
桁+床版橋	0	0%
合計	127	100%

3. 維持管理に関する基本の方針

3.1 メンテナンスサイクルの構築

定期点検（概略点検）や日常的な維持管理によって得られた結果に基づき、橋梁の損傷を早期に発見するとともに健全度を把握します。

橋梁は5年に1回、近接目視による点検を実施し、その健全性の診断結果を4段階に区分し、適切な維持管理（メンテナンスサイクル）を行っていく必要があります。

また、点検結果の電子化を図り、今後の維持管理の基礎資料として蓄積します。

さらに、災害発生時は必要に応じて臨時点検を行い模索、橋梁の異常、損傷を確認し、早急な対応を図ります。

維持管理に対する基本の方針（メンテナンスサイクル）は以下のとおりです。

- ① 日常的な維持管理・定期点検（5年に1回）の実施
- ② 健全度の診断
- ③ 修繕計画に基づく修繕対策
- ④ 点検・措置の結果を記録し情報を蓄積→次回点検につなげる

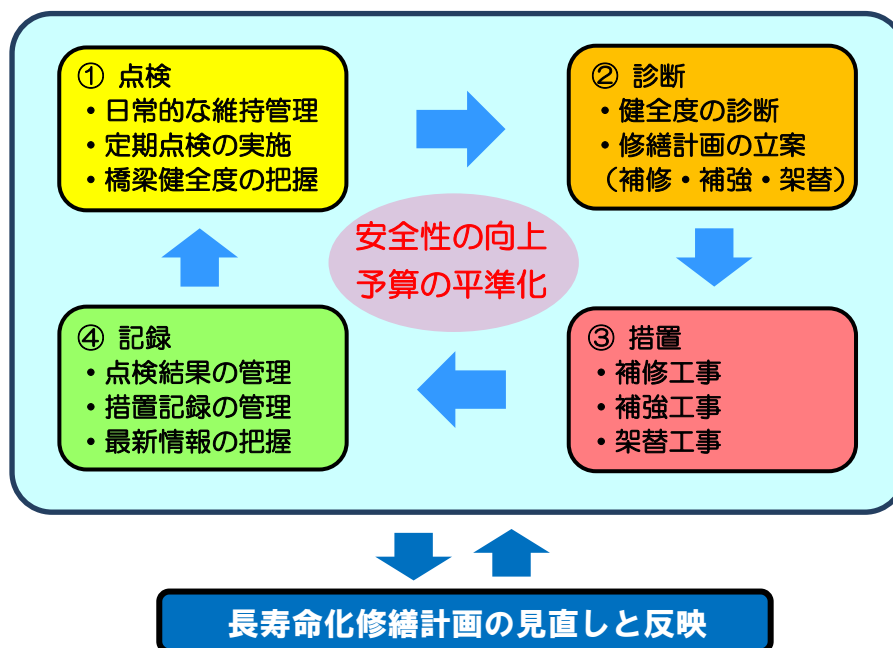


図 3.1 維持管理の流れ（メンテナンスサイクル）

表 3.1 点検の種類

種類	頻度	実施体制	目的
日常点検	パトロール時に実施	職員	損傷の早期発見
定期点検	5年に1回程度	橋梁点検員等	損傷の進行状況の把握
詳細点検	定期点検の結果必要に応じて	橋梁点検員等	損傷の定量的な把握
臨時点検	災害時等必要に応じて	橋梁点検員等	異常・損傷の把握

3.2 日常的な維持管理に関する基本的な方針

日常的な維持管理としては、月1回のパトロールと、年1回の巡回、そして定期的に簡易点検を繰り返し、異常の早期発見に努めるとともに、以下のような小規模な維持作業を随時実施します。

1 簡易な維持作業

- 路面の舗装補修
- 橋面、排水桝、沓座付近の土砂撤去等

2 月1回のパトロールの重点監視箇所

- 路面のクラック・穴、伸縮部の段差
- 高欄（ガードレール）の鉛直方向のたわみ
- 外力（交通事故）等による変形

3 年1回の巡回の重点監視箇所

- 排水桝の詰まり・機能回復
- 支承付近の清掃・土砂除去
- 伸縮装置の詰まり

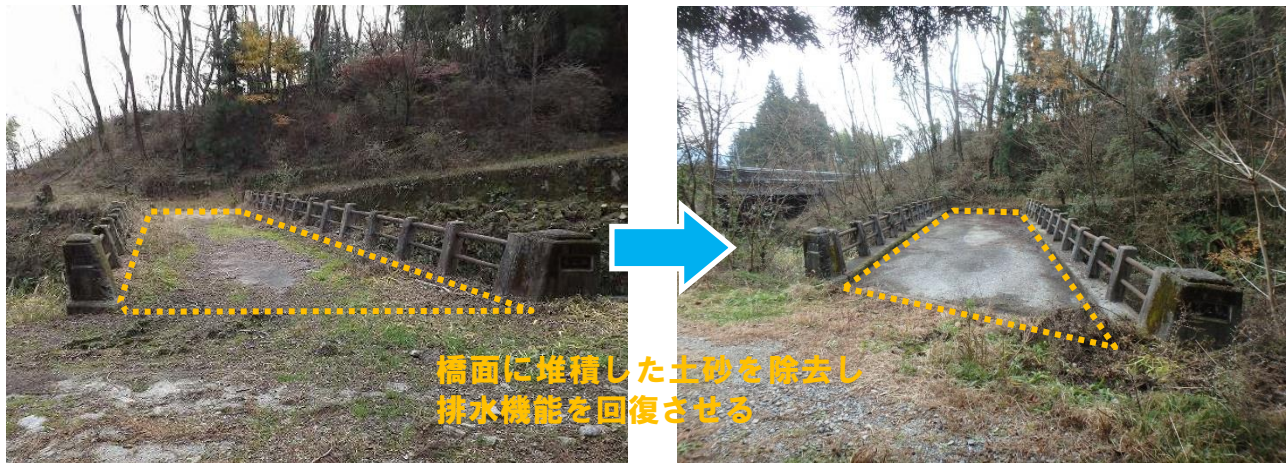


図 3.2 簡易な維持作業の例（土砂の除去）：日向沢2号橋

4. 対象橋梁の長寿命化計画

4.1 計画の基本的な方針

飯島町が管理する橋梁の中で、架設後 30 年以上経過した橋梁は全体の約 90% を占めています。そのため、近い将来一斉に架替時期を迎えることが予想されます。したがって、計画的かつ予防的な修繕対策の実施へと転換を図り、橋梁の寿命を 100 年間とすることを目標とし、修繕及び架替えに要するコストを縮減する計画を策定します。

- 定期点検により、全ての橋梁の状態を把握・評価しながら中長期的な予測を行います。
- 橋梁の健全度と重要度を総合的に評価した補修の優先順位付けを行います。
- 予算制約により、必要な対策をいつどの橋梁に実施することが最適であるか、計画的かつ効率的な維持管理を検討します。
- 橋梁の重要度に応じた対策工法の差別化を図り、適切な維持管理計画を行います。
- 適切かつ計画的な対策を実施し、維持管理費の長期的な平準化を図ります。

図 4.1 計画策定の流れ

5. 年次計画とコスト縮減効果について

5.1 適正な維持管理のコスト縮減効果

本計画は、従来の対症療法型から予防保全型維持管理への転換を図り、計画を作成したものです。

長寿命化修繕計画を策定する 127 橋について、今後 50 年間の事業費を比較した場合、従来の対症療法型が 158 億円に対し、長寿命化修繕計画に基づく予防保全型が 21 億円となります。これにより、137 億円の大幅なコスト縮減効果が得られます。今後 5 年間の短期的な縮減目標として、約 20 億円のコスト縮減を目指します。

効率的な維持管理により、損傷に起因する通行制限等が減少し、道路の安全性・信頼性が確保されます。

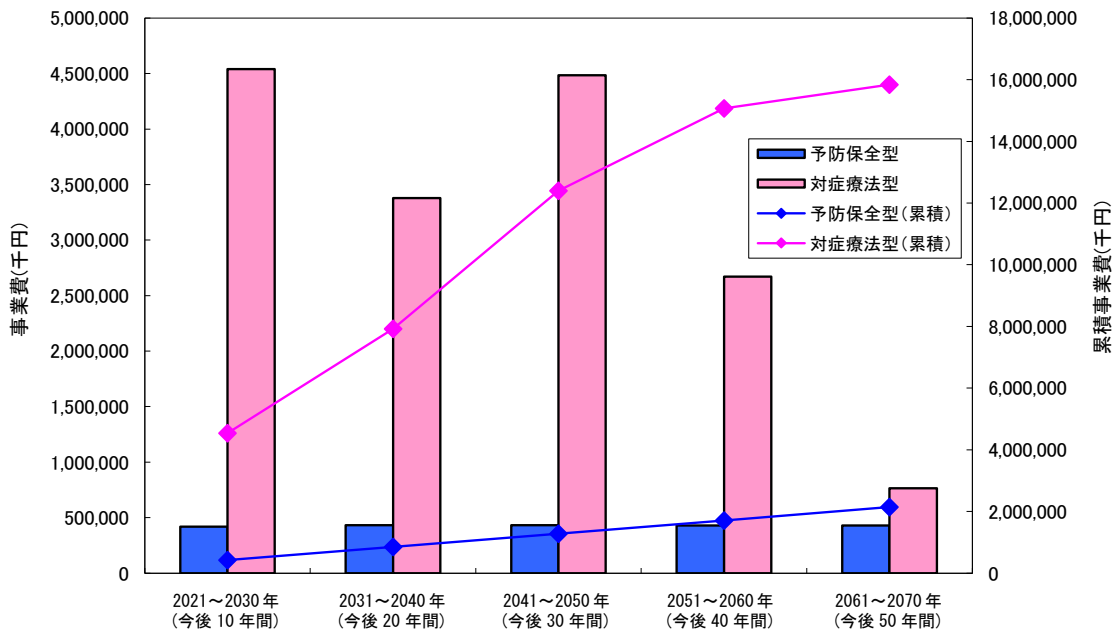


図 5.1 予防保全型維持管理導入によるコスト縮減効果

5.2 新技術の活用検討

点検を行うすべての橋梁について、点検支援技術（新技術）の活用を検討しコストの縮減を図ります。

- 近接目視のために交通規制、橋梁点検車の使用が必須である橋梁については、床版および橋脚、橋台の状況をドローンや地上から撮影し、得られた画像を基に画像計測技術等（AI を活用した画像解析技術）を用いて、ひびわれの自動検出・計測、剥離、漏水等の確認を行います。
- 127 橋のうち、1 割程度の橋梁で新技術を活用し、コストの縮減を図ります。特に交通規制、点検車が必須である橋梁については、新技術の活用を重点的に検討します。令和 14 年度までに約百万円のコスト縮減を目指します。

- ・第三者被害の可能性のある損傷（うき、剥離）は、赤外線調査などの非破壊検査技術の活用を検討します。うき、剥離が確認された場合のみ高所作業車を用いて第三者予防措置を行います。

また、橋長が短い橋や点検時に判定区分Ⅰであった橋については直営点検を実施します。

5.3 集約化と撤去

中央自動車道跨道橋、鉄道跨線橋及び判定区分Ⅲの橋梁を中心に、利用状況や迂回路の有無などを確認し、令和9年度までに集約化・撤去を検討します。また、橋長の短い橋梁については、交差種別を鑑みて暗渠化の検討を行います。

5.4 年次計画

- 平成26年度から令和3年度までに実施された定期点検の結果に基づき、対象橋梁の損傷状況および重要度に応じて、補修内容ならびに補修時期（優先順位）を定め、2022年から2031年までの10年間の事業計画（案）を橋梁毎に策定しました。
- 定期点検は平成26年度の道路法施行規則改正に伴い、5年に1回の頻度で実施する計画としています。
- 定期点検結果において、判定区分Ⅲの橋梁の措置を優先的に実施します。判定区分Ⅱの橋については、部材の劣化・更新サイクルのほか、定期点検における損傷状況ならびに橋の重要度に応じて優先度を定め、補修内容および補修時期を計画しています。
- この計画により、適切な補修を適切な時期に実施し、維持管理に関わる費用を平準化し、コスト縮減を図ります。
- 今後10年間の計画予定は【様式1-2】によります。

【様式 1-2】対象橋梁ごとの概ねの次回点検時期及び修繕内容・時期又は架替時期

凡例：↔ 対策を実施すべき時期を示す。

橋梁名	道路種別	路線名	交差種別	橋長(m)	架設年度	供用年数	最新点検年次	判定区分	対策の内容・時期												
									2022	2023	2024	2025	2026	2027	2028	2029	2030	2031			
高尾橋	1級	高尾本線	高速道路	33.20	1975	48	2020	II					点検						点検		
本郷北部橋	その他	本郷迂回支線	国道	15.62	1965	58	2021	III	H28設計済 R2一部修繕済		↔			点検						点検	
尾越橋	その他	尾越線	高速道路	37.00	1975	48	2021	III		設計		↔		点検						点検	
鳴尾北橋	その他	鳴尾北線	高速道路	43.80	1975	48	2021	II						点検						点検	
中田切ふれあい橋	その他	広域1号線	河川	267.00	1993	30	2016	II	↔	点検 舗装・橋面防水等										点検	
十王堂沢川橋	1級	本郷中央縦断線	町道、河川	19.00	2001	22	2021	III			↔			点検						点検	
久根平2号橋	その他	久根平中央線	町道	21.00	1989	34	2021	III			↔			点検						点検	
与田切橋	その他	本郷飯島線	河川	71.76	1973	50	2021	III		設計	↔			点検						点検	
郷沢1号橋	1級	下街道線	河川	13.50	1983	40	2021	III		設計				↔	点検 舗装・打換等					点検	
孫田3号橋	その他	石上線	河川	6.80	1972	51	2021	III			↔			点検						点検	
仲河原橋	その他	仲河原線	河川	16.40	1970	53	2017	II		点検					点検	↔				舗装・打換等	
新屋敷橋	その他	新屋敷連絡線	河川	15.26	1970	53	2017	II		点検					点検	↔				舗装・打換等	
雨ヶ沢2号橋(雨ヶ沢橋)	その他	トヤゴ支線	河川	7.80	1969	54	2017	II		点検					点検	↔				舗装・打換	
宮の沢2号橋	その他	宮の沢線	河川	5.45	1977	46	2017	II		点検					点検	↔				舗装・打換	
新屋敷2号橋	その他	河原田線	河川	17.20	1969	54	2017	II		点検					点検					床版・上面増厚等	
日向沢2号橋	その他	鳴尾西線	河川	16.28	1970	53	2017	II		点検					点検					床版・上面増厚等	
子生沢9号橋	その他	子生沢線	河川	5.00	1969	54	2017	II		点検					点検					主部材・断面修復等	
横沢橋	その他	与田切川線	河川	25.40	1965	58	2017	III		設計				↔	点検 支承・取替等						
宮の沢3号橋	その他	鑄物師原線	河川	10.41	1970	53	2017	II		点検					点検					床版・上面増厚等	
竹の沢橋	その他	鳴尾北線	河川	4.78	1971	52	2017	II		点検					点検					主部材・断面修復等	
宮の沢1号橋	その他	高遠原旧道2号線	河川	5.65	1982	41	2017	II		点検					点検					主部材・断面修復等	
田の洞5号橋	その他	石上線	河川	6.00	1972	51	2019	I					点検						点検	↔ 舗装・打換	
猿ヶ城3号橋	その他	榑ノ脇縦線	用水路	2.00	1978	45	2019	I					点検						点検	↔ 舗装・打換	
郷沢6号橋	その他	広域2号線	河川	9.18	1983	40	2021	III		設計				↔	点検 主部材・断面修復等					点検	
子生沢3号橋	その他	横断原横断線	河川	7.03	1979	44	2017	II		点検					点検					↔ 主部材・断面修復等	
本沢8号橋	その他	本沢南連絡線	河川	3.77	1971	52	2019	I					点検						点検	↔ 舗装・打換	
十王堂6号橋	その他	十王堂沢支線	河川	4.98	1983	40	2019	I					点検						点検	↔ 舗装・打換	
大久保橋	その他	大久保線	用水路	2.30	1990	33	2019	I					点検						点検	↔ 舗装・打換	
町谷北橋	その他	町谷北線	高速道路	33.80	1975	48	2020	II					点検			↔				舗装・打換等	
岩間橋(石上橋)	その他	石上連絡線	高速道路	31.18	1975	48	2020	III		廃止検討				点検						点検	
唐沢3号橋	1級	下街道線	河川	5.78	1981	42	2021	II						点検						点検	
日向沢1号橋	その他	七久保大横道線	河川	13.50	1978	45	2017	II		点検					点検						
町谷橋	2級	町谷線	高速道路	43.80	1975	48	2020	II						点検					↔	点検 舗装・打換等	

※事業費は点検費用を含む

凡例：←→ 対策を実施すべき時期を示す。

橋梁名	道路種別	路線名	交差種別	橋長(m)	架設年度	供用年数	最新点検年次	判定区分	対策の内容・時期											
									2022	2023	2024	2025	2026	2027	2028	2029	2030	2031		
久根平橋	その他	久根平中央線	高速道路	52.80	1975	48	2020	Ⅱ					点検					←→	点検 舗装・打換等	
郷沢5号橋	1級	高尾本線	河川	11.73	1983	40	2021	Ⅱ						点検						点検
郷沢2号橋	その他	郷沢線	河川	8.90	1977	46	2021	Ⅲ		設計				←→	点検 舗装・打換等					点検
子生沢6号橋	その他	御堂垣外縦線	河川	9.33	1974	49	2017	Ⅱ	点検											点検
下市場橋	2級	南田切線	河川	8.50	1967	56	2021	Ⅱ	←→	架替				点検						点検
下街道橋	1級	下街道線	国道	52.34	2013	10	2021	Ⅱ						点検						点検
福地橋	2級	田切北線	用水路	7.16	1977	46	2021	Ⅲ		←→	舗装・打換等			点検						点検
孫田1号橋	2級	上街道線	河川	6.00	1983	40	2021	Ⅱ						点検						点検
本沢6号橋	2級	上山線	河川	8.35	1979	44	2021	Ⅱ						点検						点検
本沢2号橋	2級	上山線	河川	7.79	1984	39	2021	Ⅱ						点検						点検
小胡桃2号橋	2級	上街道線	河川	5.94	1985	38	2021	Ⅱ						点検						点検
藤巻2号橋	2級	原畑線	河川	6.34	1982	41	2021	Ⅱ						点検						点検
猿ヶ城2号橋	その他	春日街道線	用水路	3.00	1978	45	2021	Ⅱ						点検						点検
藤巻3号橋	その他	肝入坂線	河川	6.10	1984	39	2021	Ⅱ						点検						点検
孫田4号橋	その他	寺社平連絡線	河川	5.87	1984	39	2021	Ⅱ						点検						点検
孫田2号橋	その他	高尾西横線	河川	5.55	1983	40	2021	Ⅱ						点検						点検
郷沢4号橋	その他	鎌倉線	河川	5.55	1979	44	2021	Ⅱ						点検						点検
郷沢3号橋	その他	八王子線	河川	10.00	1982	41	2021	Ⅱ						点検						点検
田の洞2号橋	その他	田の洞支2号線	河川	7.00	1972	51	2021	Ⅱ						点検						点検
田の洞1号橋	その他	鈴の面連絡線	河川	6.70	1972	51	2021	Ⅱ						点検						点検
本沢7号橋	その他	番原西線	河川	7.38	1978	45	2021	Ⅱ						点検						点検
本沢3号橋	その他	第3横道線	河川	7.42	1984	39	2021	Ⅱ						点検						点検
本沢1号橋	その他	仲通り線	河川	7.73	1985	38	2021	Ⅱ						点検						点検
唐沢6号橋	その他	石曽根横断線	河川	5.05	1983	40	2021	Ⅱ						点検						点検
唐沢5号橋	その他	石曽根島居原連絡線	河川	6.48	1983	40	2021	Ⅱ						点検						点検
唐沢4号橋	その他	唐沢川線	河川	6.00	1981	42	2021	Ⅱ						点検						点検
子生沢橋	その他	中川連絡線	河川	10.70	1965	58	2021	Ⅱ						点検						点検
藤巻6号橋	その他	追引中央線	河川	4.19	1965	58	2021	Ⅱ						点検						点検
藤巻1号橋	その他	平沢横線	河川	6.53	1982	41	2021	Ⅱ						点検						点検
田の洞4号橋	その他	田の洞線	河川	5.00	1972	51	2021	Ⅱ						点検						点検
小胡桃1号橋	その他	鈴の面連絡線	河川	6.17	1995	28	2021	Ⅱ						点検						点検
藤巻4号橋	その他	藤巻1号線	河川	7.01	1983	40	2021	Ⅱ						点検						点検
椰ノ脇橋	その他	太田の沢西線	用水路	2.30	1970	53	2021	I						点検						点検

※事業費は点検費用を含む

凡例： ← → 対策を実施すべき時期を示す。

橋梁名	道路種別	路線名	交差種別	橋長(m)	架設年度	供用年数	最新点検年次	判定区分	対策の内容・時期												
									2022	2023	2024	2025	2026	2027	2028	2029	2030	2031			
猿ヶ城1号橋	その他	榑ノ脇中央線	用水路	2.15	1978	45	2021	I						点検							点検
藤巻8号橋	その他	中原窪線	河川	3.95	1975	48	2021	II						点検							点検
北河原橋	その他	北河原縦南線	用水路	2.00	1962	61	2021	I						点検							点検
郷沢用水1号橋	その他	郷沢用水線	用水路	3.25	1997	26	2021	I						点検							点検
本沢5号橋	その他	北春日線	河川	3.00	1974	49	2021	I						点検							点検
小胡桃3号橋	その他	春日線	河川	4.40	1985	38	2021	I						点検							点検
唐沢1号橋	その他	片見山下線	河川	2.92	1969	54	2021	I						点検							点検
十王堂2号橋	その他	山沼下線	河川	6.60	1983	40	2021	II						点検							点検
唐沢川連絡橋	その他	唐沢川連絡線	河川	7.16	2012	11	2021	II						点検							点検
上島橋	1級	上島線	鉄道	25.10	1951	72	2017	II	点検												点検
鰻沢大橋	2級	中田線	河川	21.00	1996	27	2017	II	点検												点検
南ヶ沢1号橋	その他	河原線	河川	11.00	1963	60	2017	III	点検	設計											点検
芦ヶ沢橋	その他	河原線	河川	10.10	1963	60	2017	III	点検	設計											点検
子生沢8号橋	2級	桧林線	河川	7.02	1982	41	2017	II	点検												点検
七久保橋	その他	旧飯島飯田2号線	河川	21.30	1963	60	2017	III	点検	設計	← →	主部材:断面修復									点検
豊岡1号橋	2級	豊岡線	用水路	3.10	1970	53	2017	II	点検												点検
豊岡2号橋	2級	第一横道線	用水路	4.70	1961	62	2017	II	点検												点検
寺平2号橋	2級	寺平線	河川	2.70	1966	57	2017	II	点検												点検
矢の沢2号橋	その他	七久保大横道線	河川	7.08	1966	57	2017	III	点検	設計	← →	支承:取替等									点検
十王堂5号橋	その他	山沼線	河川	11.62	1983	40	2017	II	点検												点検
子生沢5号橋	その他	御堂垣外線	河川	7.59	1984	39	2017	II	点検												点検
子生沢4号橋	その他	旧飯島飯田1号線	河川	7.51	1984	39	2017	II	点検												点検
子生沢2号橋	その他	飯島笹田線	河川	7.53	1979	44	2017	II	点検												点検
矢の沢1号橋	その他	上島連絡線	河川	7.45	1971	52	2017	II	点検												点検
藤巻7号橋	その他	中原中央線	河川	2.00	1968	55	2017	II	点検												点検
城ヶ池5号橋	その他	千人塚開拓3号支2号線	用水路	2.60	1962	61	2017	II	点検												点検
与田切川支1号橋	その他	与田切川支1号線	用水路	3.30	1973	50	2017	II	点検												点検
本郷跨線橋	1級	本郷中央縦断線	鉄道	21.00	2006	17	2017	II	点検												点検
十王堂1号橋(本郷橋)	2級	寺平線	河川	9.50	2000	23	2017	II	点検												点検
唐沢7号橋	その他	唐沢川横断線	河川	5.03	1983	40	2017	II	点検												点検
前の田橋	その他	前の田線	河川	8.00	1990	33	2017	II	点検												点検
城ヶ池4号橋	その他	千人塚開拓3号線	用水路	2.59	1966	57	2017	II	点検												点検
子生沢7号橋	その他	三貫坂連絡横線	河川	9.33	1974	49	2017	II	点検												点検

※事業費は点検費用を含む

凡例： ← → 対策を実施すべき時期を示す。

橋梁名	道路種別	路線名	交差種別	橋長(m)	架設年度	供用年数	最新点検年次	判定区分	対策の内容・時期												
									2022	2023	2024	2025	2026	2027	2028	2029	2030	2031			
ウドン坂橋	その他	滝ヶ原横線	用水路	2.86	1975	48	2017	I	点検						点検						
唐沢2号橋	その他	唐沢川線	河川	5.03	1984	39	2017	I	点検						点検						
十王堂4号橋	その他	山沼下線	河川	6.54	1983	40	2017	I	点検						点検						
十王堂3号橋	その他	本郷中央幹線	河川	6.05	1983	40	2017	II	点検						点検						
城ヶ池3号橋	その他	千人塚開拓3号線	用水路	2.32	1966	57	2017	I	点検						点検						
鰻沢4号橋	その他	梨の木線	河川	2.42	1975	48	2017	I	点検						点検						
北の沢4号橋	その他	山の田迂回線	河川	5.06	1964	59	2017	I	点検						点検						
北の沢3号橋	その他	北の沢線	河川	5.95	1966	57	2017	I	点検						点検						
南ヶ沢3号橋	その他	ものの線	河川	5.45	1990	33	2017	I	点検						点検						
上ノ原橋	その他	上ノ原幹線	高速道路	46.90	1975	48	2018	II		点検						点検				← →	舗装・打換
北原橋	2級	桧林線	高速道路	37.04	1975	48	2018	II		点検						点検				← →	舗装・打換
山久橋	その他	山久線	高速道路	36.90	1975	48	2018	II		点検						点検				← →	支承:取替(始端側)等
三貫坂橋	その他	三貫坂線	高速道路	35.10	1975	48	2018	II		点検						点検				← →	支承:取替(始端側)等
豊岡橋	その他	豊岡第1支線	高速道路	54.00	1975	48	2018	II		点検						点検				← →	舗装・打換
寺平1号橋	その他	寺平北線	河川	2.80	1966	57	2018	I		点検						点検					
鰻沢2号橋	その他	櫻屋東線	河川	2.72	1970	53	2018	I		点検						点検					
鰻沢1号橋	その他	鰻沢支線	河川	2.70	1965	58	2018	II		点検						点検					
高遠入沢2号橋	その他	高遠入線	河川	2.40	1972	51	2018	I		点検						点検					
高遠入沢1号橋	その他	高遠原旧道3号線	河川	2.56	1969	54	2018	I		点検						点検					
大井川1号橋	その他	新田駅東線	河川	2.90	1968	55	2018	I		点検						点検					
与田切川橋	その他	広域2号線	河川	109.00	1985	38	2019	II			点検									点検	
本沢4号橋	その他	第4横道線	河川	4.10	1970	53	2019	I			点検									点検	
鰻沢3号橋	その他	問屋東線	河川	2.79	1970	53	2019	I			点検									点検	
北の沢5号橋	その他	沢の下線	河川	3.75	1959	64	2019	I			点検									点検	
北の沢2号橋	その他	戸井場支線	河川	5.07	1965	58	2019	I			点検									点検	
北の沢1号橋	その他	トヤゴ北線	河川	3.83	1965	58	2019	I			点検									点検	
十王堂7号橋	その他	本郷縦断支6号線	河川	4.70	1985	38	2019	I			点検									点検	
唐沢10号橋	その他	土井場支線	河川	6.20	1999	24	2019	I			点検									点検	
合計 (千円)									189,400	208,920	48,840	38,000	49,760	44,400	17,820	48,940	60,700	37,260			

※事業費は点検費用を含む

判定区分集計	I	32 橋	25.2%
	II	79 橋	62.2%
	III	16 橋	12.6%
	IV	0 橋	0.0%
	計	127 橋	

飯島町橋梁長寿命化修繕計画

2023 年（令和 5 年）

■担当部署 飯島町役場 建設水道課 建設係

〒399-3797

長野県上伊那郡飯島町飯島 2537 番地

TEL : 0265-86-3111 FAX : 0265-86-2051

E-mail : kensetu@town.iijima.lg.jp