

飯島町 中央アルプス国定公園 摺鉢窪避難小屋登山道立入禁止のお知らせ

中央アルプス国定公園の摺鉢窪避難小屋付近（飯島町）で大規模なクラック（亀裂）が発見され、崩落の危険性があるため、当面の間同区域への立入りを禁止します。

○ 立入禁止区域

中央アルプス国定公園摺鉢窪カール（別添地図参照）
※摺鉢窪避難小屋は利用できません。

○ 立入禁止期間

令和4年（2022年）7月26日～当面の間

○ 本件に関する周知の方法

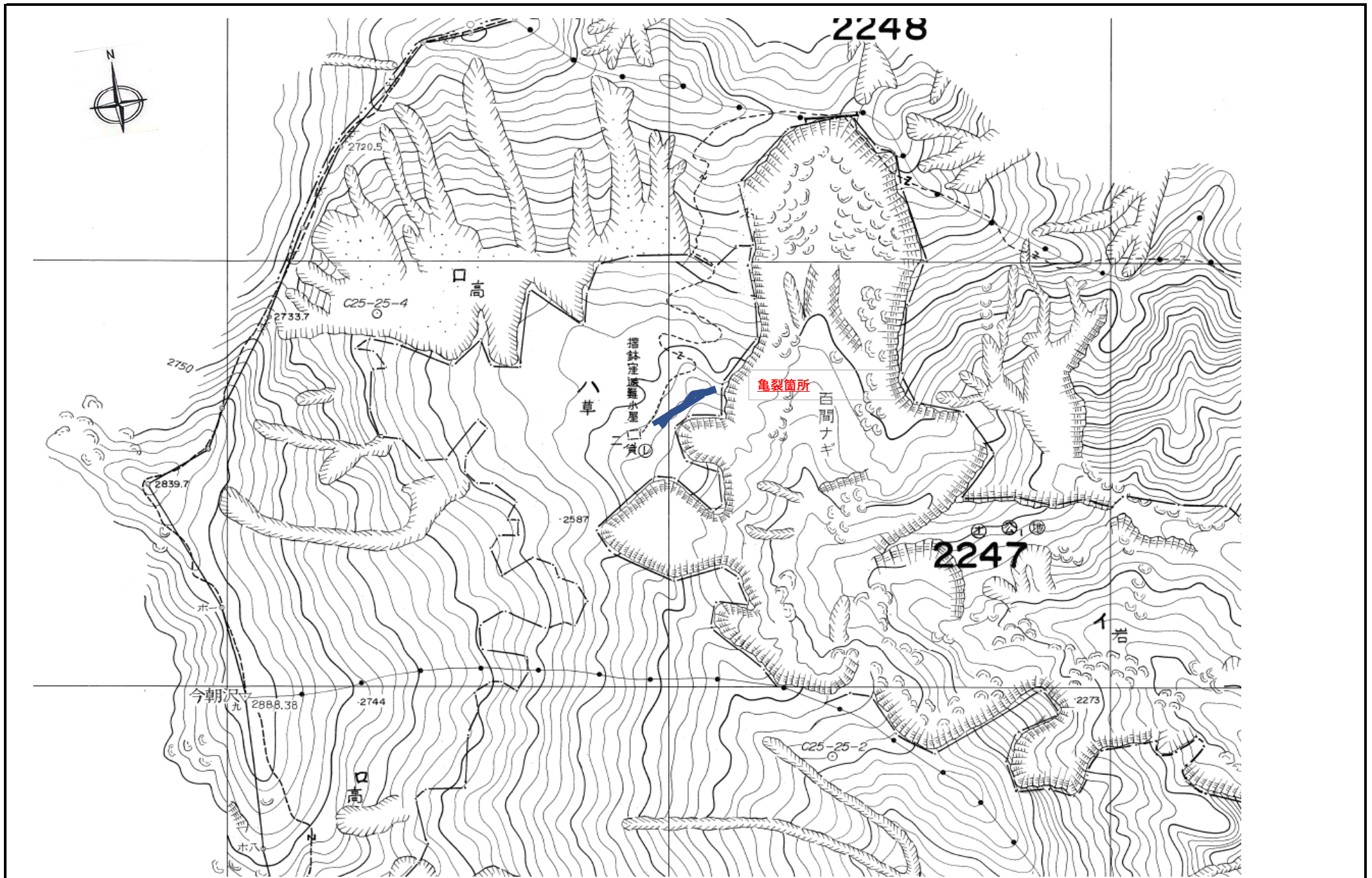
- ・飯島町及び長野県によるプレスリリース
- ・長野県ホームページ「登山道等情報」への掲示
- ・登山口所在市町村への情報提供
- ・遭難対策協議会を通じた周知
- ・駒ヶ岳ロープウェイ駅等への掲示ほか

○ 今後の対応

原因調査等について、国県等関係機関と協議予定

（担当）

飯島町役場地域創造課魅力デザイン係
〒399-3797 長野県上伊那郡飯島町飯島2537番地
TEL 0265-86-3111・FAX 0265-86-4395
Eメール chisou@town.ijjima.lg.jp



飯島町役場	資料名 飯島町播鉢窪避難小屋付近亀裂 資料①	図面名称 基本図30 拡大図	縮尺 1/1	図面番号 1
-------	------------------------	----------------	--------	--------